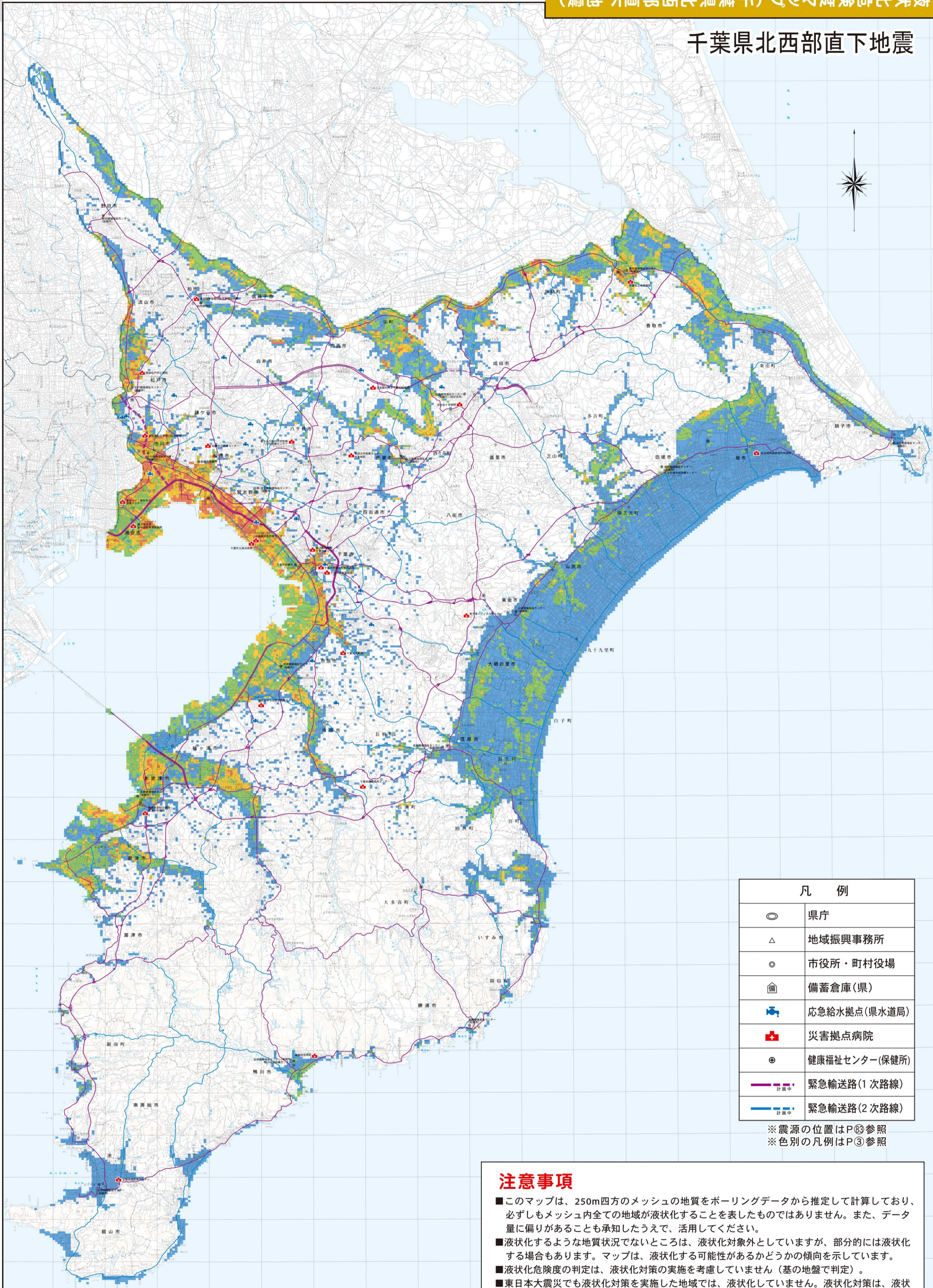


千葉県北西部直下地震



凡 例	
○	県庁
△	地域振興事務所
●	市役所・町村役場
倉	備蓄倉庫(県)
水	応急給水拠点(県水道局)
+	災害拠点病院
+	健康福祉センター(保健所)
—	緊急輸送路(1次路線)
—	緊急輸送路(2次路線)

※震源の位置はP③参照
 ※色別の凡例はP③参照

注意事項

- このマップは、250m四方のメッシュの地質をボーリングデータから推定して計算しており、必ずしもメッシュ内全ての地域が液状化することを表したものではありません。また、データ量に偏りがあることも承知したうえで、活用してください。
- 液状化するような地質状況でないところは、液状化対象外としていますが、部分的には液状化する場合があります。マップは、液状化する可能性があるかどうかの傾向を示しています。
- 液状化危険度の判定は、液状化対策の実施を考慮していません(基の地盤で判定)。
- 東日本大震災でも液状化対策を実施した地域では、液状化していません。液状化対策は、液状化に有効であることが確認されました。

1 : 300,000
 0 2000 4000 6000 8000m